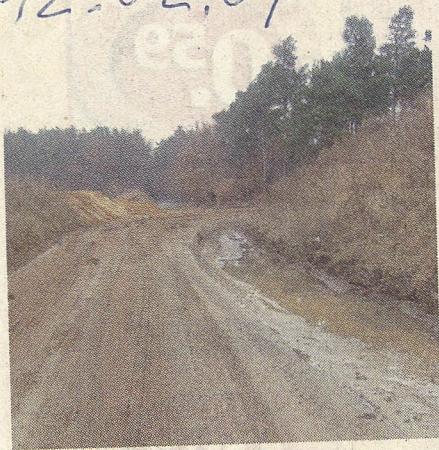


12.02.09



Völlig aufgeweicht und fast unpassierbar ist der Grenzweg in Ringheim.

Foto: Bernd Hilla

## Grenzweg gleicht Schlammloch

**GROSSOSTHEIM-RINGHEIM.** Der Zugang zum Wald ist für die Ringheimer über Grenzweg und Nordring ohne Gummistiefel unmöglich geworden. Lastwagen haben die Wege mit Schlamm überzogen und am Grenzweg tiefe Spuren hinterlassen, in denen sich Pfützen bilden. Kiesgrubenbetreiber Höfling schiebt derzeit das gelagerte Erdreich zur Rekultivierung der ausgebeuteten Grube ab. Der zunehmende Autoverkehr Richtung Schaafheim sorgt für die Verteilung des Schlammes über den gesamten Nordring. Den Verkehr durch eine Schranke probeweise schon jetzt – statt erst nach 2011 – zu unterbinden, hat der Gemeinderat abgelehnt (wir berichteten). Ein Gutes aber hat die Rekultivierungsmaßnahme: Ein Wall verschwindet. *bh*

LAN02